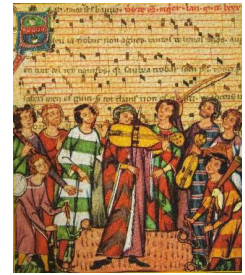




La musique médiévale



Compétences travaillées

Je connais et sais définir les différents termes propres à la musique médiévale (vocabulaire, définitions).
Je sais faire la différence entre monodie et polyphonie.

Quelques repères ...

Le moyen-âge est une période historique qui s'étend de la chute de l'empire romain (476) aux expéditions de Christophe Colomb (1492).

Commentaire d'écoute N°1

🎵 **Kyrie – Chant Grégorien Anonyme (période médiévale)**
 Date : inconnue Pays : France



- Qu'as-tu entendu ?

- Que remarques-tu de particulier sur la construction de cette musique ?

- En quelle langue est-elle chantée ? _____

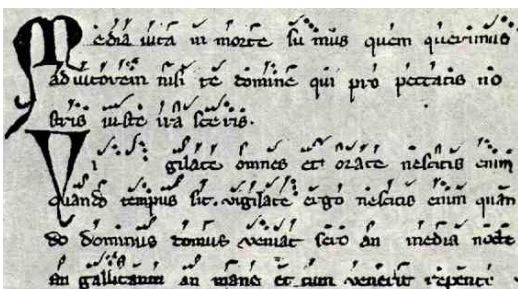
Vocabulaire : - La **monodie** est un chant ou une mélodie à une seule voix.
 - La **polyphonie** est la superposition de plusieurs voix indépendantes.

La musique religieuse – Le chant Grégorien

La forme la plus courante au moyen-âge en matière de musique religieuse est le chant Grégorien, chant sacré déclamé par un chœur ou un soliste. Il s'agit d'un chant monodique, sans accompagnement instrumental, les voix chantent donc à l'unisson et a cappella.

🎬 Extrait du film « Le nom de la rose » de Jean-Jacques Annaud. L'action se déroule dans une abbaye au XII^{ème} siècle. On assiste à la première prière de la journée (prime). On y entend un chant Grégorien.

La notation



A l'origine, les chants se transmettaient par la tradition orale. La difficulté de mémorisation de ces chants va favoriser l'émergence de codage du langage musical.
 C'est à partir du IX^{ème} siècle que l'on voit apparaître les **neumes** (du grec *neuma*: signe, geste) dans les manuscrits musicaux. Les signes placés au-dessus du texte indiquent une direction.

A partir du XII^{ème} siècle, avec la naissance de la polyphonie, va apparaître un nouveau codage : la notation carrée.

Commentaire d'écoute N°2

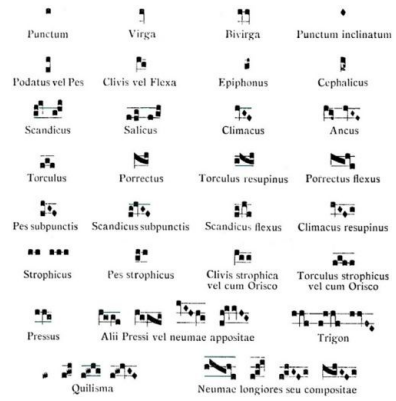
🎵 Sire Cuens, j'ai viélé de Colin Muset (XIII^{ème} S.)

Date : inconnue

Pays : France

- Qu'as-tu entendu ?

- Quel est le caractère de cette musique et sa langue ?



Cette chanson a été composée par Colin Muset, un trouvère du XIII^{ème} siècle ayant vécu entre la Champagne et la Lorraine. Il s'agit de musique profane. Elle présente une succession de couplets et refrains, on parle de forme **rondo**. Cette œuvre est en réalité une critique de la noblesse de l'époque.

Vocabulaire : - Sacré : qui a rapport au religieux, au divin.

- Profane : qui ne présente par un caractère sacré.

Définitions

Un trouvère est un poète et compositeur de langue d'oïl (Nord de la France) au moyen-âge.

Un troubadour remplit les mêmes fonctions en langue d'oc (Sud de la France).

Un ménestrel est un musicien du moyen-âge.

La musique de danse

Les danses médiévales sont relativement peu connues, ayant laissé peu de traces écrites. Certains noms de danses sont néanmoins parvenus jusqu'à nous :

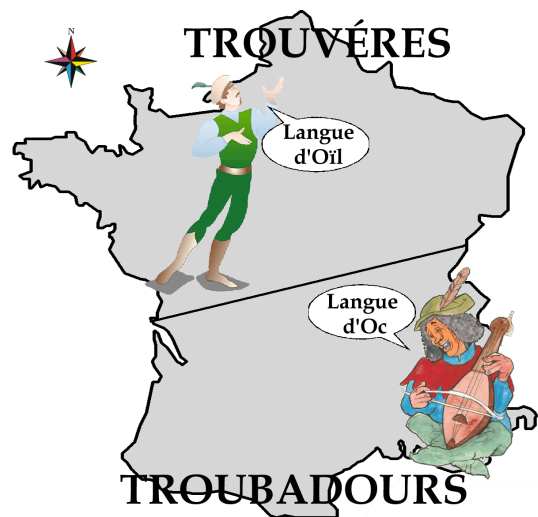
La carole (probablement la plus répandue, sous forme de chaîne ouverte ou fermée), l'estampie, le branle (qui se développera durant la Renaissance), le saltarello (danse joyeuse et vivante), la tresque (danse en chaîne qui serait à l'origine de la farandole), la basse danse (danse de bal de couple).

🎥 Extrait vidéo d'une danse du moyen-âge : l'estampie.

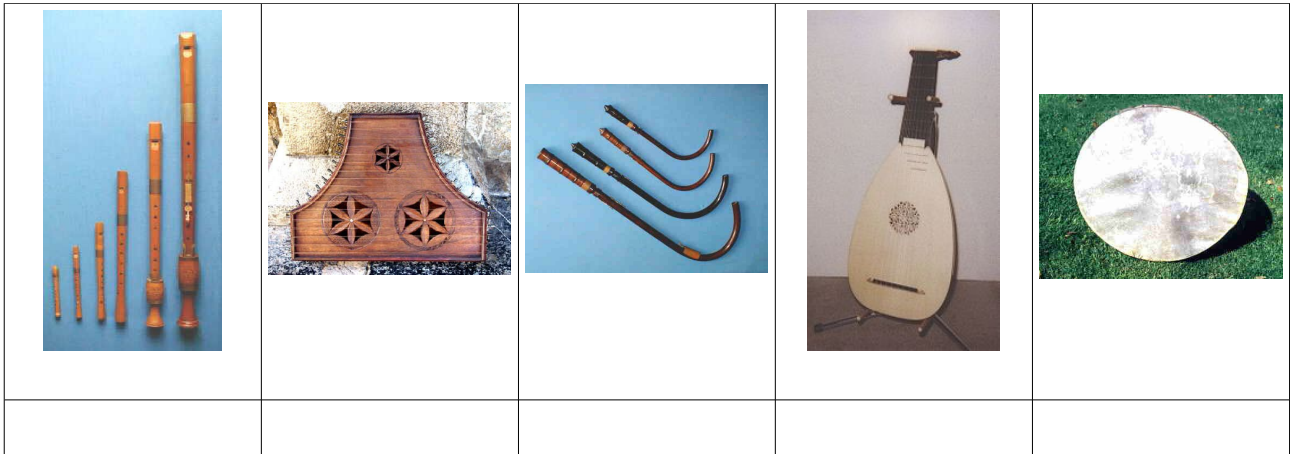
Quelques instruments de musique au moyen-âge

Au moyen-âge, on trouve les mêmes familles d'instruments qu'à notre époque : Instruments à vent, à anche, à cordes (pincées et frottées) et de percussions.

Voici quelques exemples :

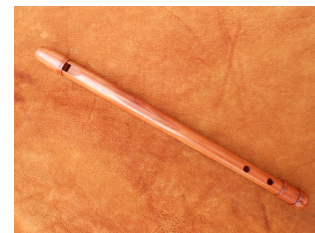


- La flûte, à bec ou traversière, en bois sans aucunes clefs. Il s'agit d'un des instruments les plus anciens et les plus connus.
- Le psaltérion, instrument à cordes pincées, sorte de cithare. Les cordes sont tendues sur une caisse de résonance plate, et pincées à l'aide d'un plectre.
- Le cromorne, de la famille des hautbois à capsule, reconnaissable à sa forme courbée. L'anche double assez petite et la perce cylindrique lui donnait une sonorité assez douce.
- Le luth, instrument à cordes pincées ayant une caisse bombée (en forme de demi-poire).
- Le bendir, instrument de percussion. Une peau de chèvre est tendue sur un cercle de bois. Des cordons (timbres) tendus au contact de la peau, vibrent aux chocs reçus par celle-ci.



Commentaire d'écoute N°3

🎵 Ungărească – Anonyme (XIIIème S.)
 Date : inconnue Pays : France



- Qu'as-tu entendu ?

- Quelle est la forme de ce morceau ?

- Que peut-on dire des instruments ?